

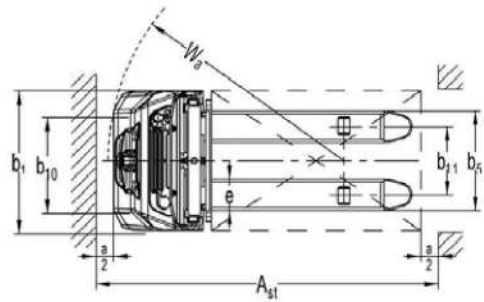
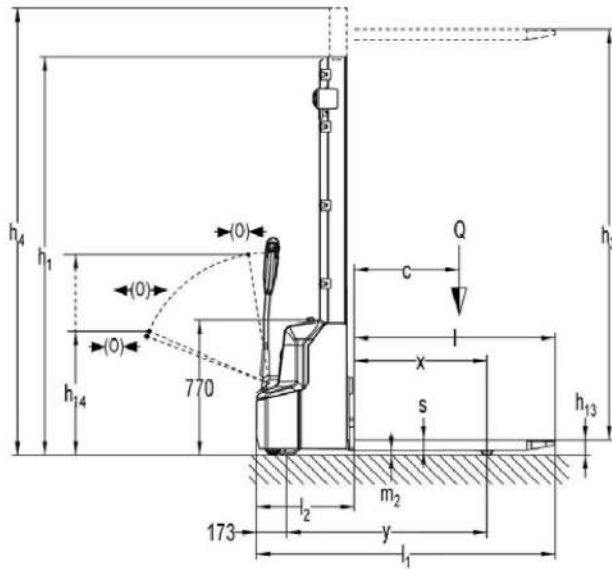
Baoli

KBS / I / M

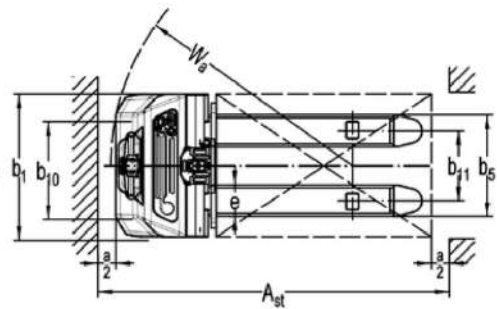
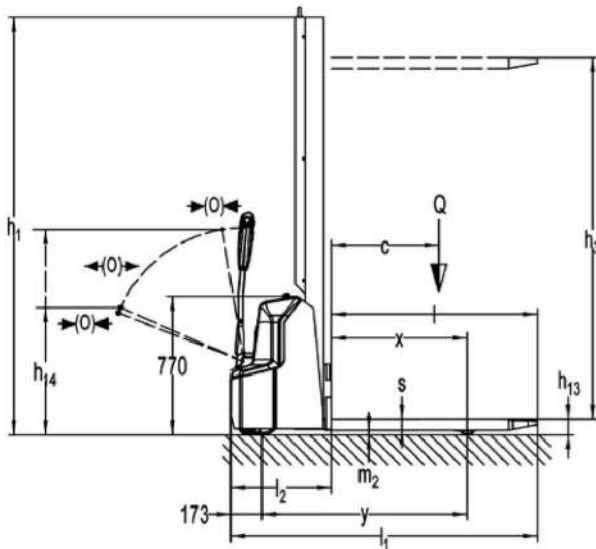


Baoli

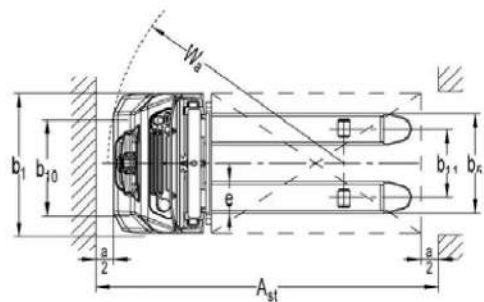
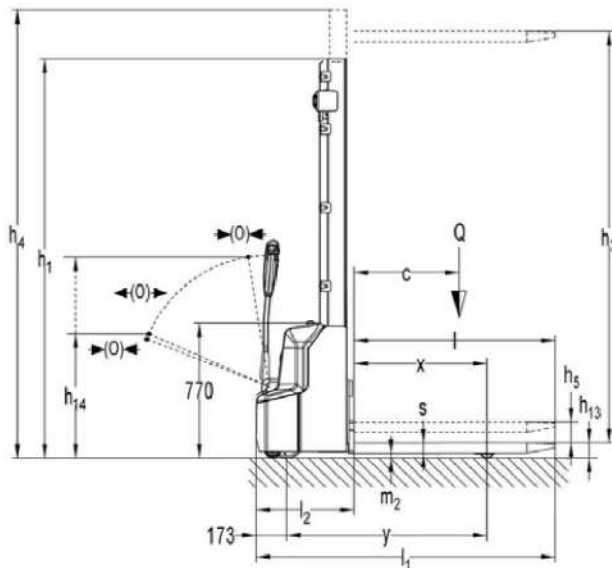
1.1	Fabrikant		KION BAOLI
1.2	Typeaanduiding fabrikant		KBS 12
1.3	Aandrijving: elektrisch, diesel, benzine, lpg		Electrisch
1.4	Bediening: handmatig, lopend, staand, zittend, orderverzamelaar		Voetganger
1.5	Nominale capaciteit/nominale belasting	Q (t)	1.2
1.6	Lastzwaarpuntafstand	c (mm)	600
1.8	Lastafstand, midden van vorkwiel tot voorkant van vorken	x (mm)	710
1.9	Wielbasis	y (mm)	1097
2.1	Eigen gewicht	Kg	590
2.2	Aslast, belast voor/achter	Kg	510/1300
2.3	Aslast, onbelast voor/achter	Kg	435/175
3.1	Banden: massief rubber, superelastisch, pneumatisch, polyurethaan		PU
3.2	Bandenmaat, voor		Ø 210x75
3.3	Bandenmaat, achter		Ø 84x93
3.4	Extra wielen (maten)		Ø100x50
3.5	Wielen, aantal voor/achter (x = aangedreven wielen)		1x+1/2
3.6	Spoorbreedte, voor	b10 (mm)	550
3.7	Spoorbreedte, achter	b11 (mm)	400/515
4.2	Hoogte, mast omlaag	h1 (mm)	2280
4.3	Vrije heffing	h2 (mm)	-
4.4	Heffing	h3 (mm)	3514
4.5	Hoogte, uitgeschoven mast	h4 (mm)	4037
4.9	Hoogte dissel in rijpositie min/max	h14 (mm)	710/1150
4.15	Hoogte, neergelaten	h13 (mm)	86
4.19	Totale lengte	l1 (mm)	1710
4.20	Lengte tot voorkant van vorken	l2 (mm)	560
4.21	Totale breedte	b1/b2 (mm)	800
4.22	Vorkmaten ISO 2331	s/e/l (mm)	60/180/1150
4.25	Afstand tussen vorkarmen	b5 (mm)	570/685
4.32	Bodemvrijheid, midden van wielbasis	m2 (mm)	24
4.34.1	Gangpadbreedte voor pallets 1000 x 1200 overdwars	Ast (mm)	2167
4.34.2	Gangpadbreedte voor pallets 800 x 1200 overdwars	Ast (mm)	2133
4.35	Draaicirkel	Wa (mm)	1300
5.1	Rijsnelheid, belast/onbelast	km/h	4,2/4,5
5.2	Hefsnelheid, belast/onbelast	m/s	0,110/0,140
5.3	Daalsnelheid, belast/onbelast	m/s	0,130/0,110
5.8	Max. hellingvermogen, belast/onbelast	%	5/10
5.10	Bedrijfsrem		Electromagnetisch
6.1	Vermogen aandrijfmotor S2 60 min	kW	0.65
6.2	Vermogen hefmotor S3 15%	kW	2.2
6.3	Accu volgens DIN 43531/35/36 A, B, C, no		No
6.4	Accuspanning/nominale capaciteit K5	V/Ah	24/60
6.5	Accugewicht	kg	17
6.6	Energieverbruik volgens VDI-cyclus	kWh/h	0.59
8.1	Type aandrijving		DC
10.7	Geluidsdruk op bestuurdersplaats	dB (A)	<70



KBS 12



KBSM 12



KBSI 12

KBS 12						
Mast	1-traps 1600mm	1-traps 2000mm	2-traps 2600mm	2-traps 2900mm	2-traps 3200mm	2-traps 3600mm
H1	1940	2340	1790	1940	2090	2290
H2	1514	1914	-	-	-	-
H3	1514	1914	2514	2814	3114	3514
H4	2064	2464	3064	3364	3664	4064

KBS 12	
1600 mm	
H3 (mm)	Q (kg)

--	--	--

1600	1200	1000
c (mm)	600	700

KBS 12	
2000 mm	
H3 (mm)	Q (kg)

--	--	--

2000	1200	1000
c (mm)	600	700

KBS 12	
2600 mm	
H3 (mm)	Q (kg)

--	--	--

2600	1200	1000
c (mm)	600	700

KBS 12	
2900 mm	
H3 (mm)	Q (kg)

--	--	--

2900	900	700
------	-----	-----

2500	1200	1000
c (mm)	600	700

KBS 12	
3200 mm	
H3 (mm)	Q (kg)

3200	800	600
------	-----	-----

2900	900	700
------	-----	-----

2500	1200	1000
------	------	------

c (mm)	600	700
--------	-----	-----

KBS 12	
3600 mm	
H3 (mm)	Q (kg)

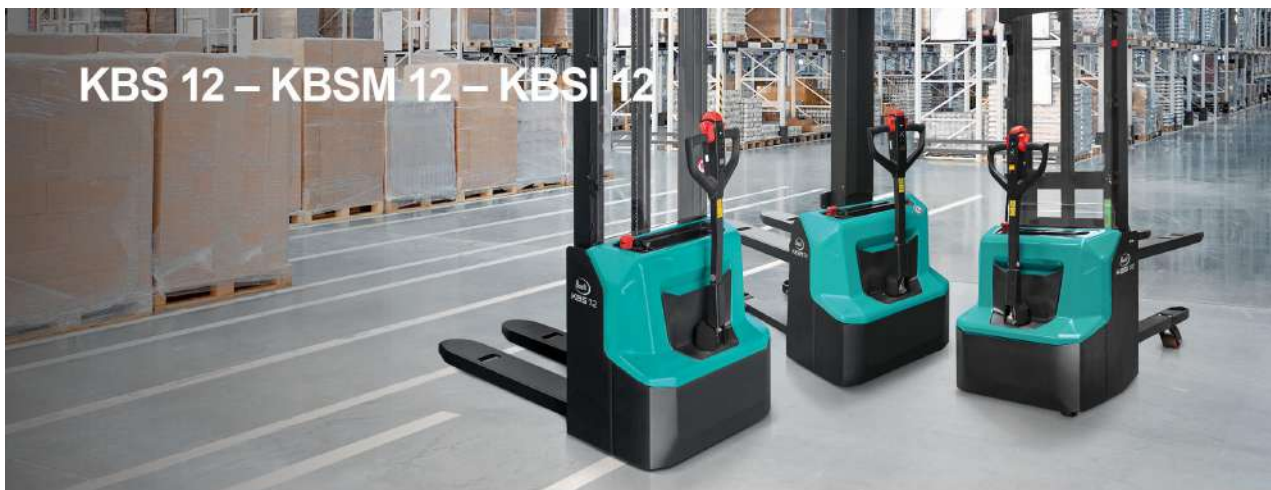
3600	700	500
------	-----	-----

3200	800	600
------	-----	-----

2900	900	700
------	-----	-----

2500	1200	1000
------	------	------

c (mm)	600	700
--------	-----	-----



De KBS 12 is het instapmodel in ons assortiment elektrische palletstapelaars. Met een capaciteit van 1,2 ton is de truck leverbaar met een- en twee delige telescopische mast en hefhoogtes tot 3.600 mm. Vorken zijn verkrijgbaar met een totale breedte van 570 of 685 mm voor verschillende laadeenheidstandaarden. Stabiliteit wordt gegarandeerd door het vierwielig chassis. De KBS 12 is de perfecte keuze voor lichte toepassingen in kleine en middelgrote magazijnen. De KBS 12-serie kan worden gebruikt voor het stapelen van pallets, het transporteren van goederen en het orderverzamen op laag niveau. Dankzij zijn compacte afmetingen werkt KBS 12 zelfs in de krapste werkruimtes en smalle gangen; bovendien kan de chauffeur de truck gemakkelijk manoeuvreren in krappe ruimtes met de dissel in verticale positie. KBS 12 is de eerste Baoli-stapelaar die is uitgerust met een onderhoudsvrije lithium-ion accu. Lithium-ion accu en ingebouwde oplader maken eenvoudig tussentijds opladen mogelijk, waardoor een hoge beschikbaarheid en flexibiliteit wordt gegarandeerd; de batterij kan worden opgeladen aan elk 230 Volt stopcontact. De rij- en hefffuncties worden bediend via

de ergonomische stuurknuppel, deze is gemakkelijk te gebruiken met beide handen. Multifunctioneel display op de dissel toont urenteller, acculaadstatus en service-informatie. Toegang met een pincode zorgt voor bescherming tegen onbevoegd gebruik en vermijdt het probleem van verloren sleutels. De lange disselarm zorgt voor een ergonomische besturing van de truck; er is minder kracht nodig om de truck te sturen en de chauffeur bevindt zich op een veilige afstand van het voertuig. In het midden gemonteerd dissel- en mastprofiel zorgen voor uitstekend zicht op de vorken en de lading. Het paneel voor de mast voorkomt verwondingen van de bestuurder. De truck is ook leverbaar met initiële heffing (KBSI 12) en een traps monomast (KBSM 12). De initiële heffing biedt voordeel door een grotere bodemvrijheid te bieden voor een betere beweging op lichte hellingen en oneffenheden in de vloer. KBSI 12 maakt ook dubbele pallethandling mogelijk. KBS M 12 (uitvoering met één mast) is geschikt voor een breed scala aan toepassingen: palletstapeling, goederentransport en orderverzamen op laag niveau. De monomast geeft de chauffeur ook het beste zicht op de vorkpunten, zodat pallets gemakkelijk kunnen worden gehanteerd.

Technologie en functies

- ✓ 24 V / 60 Ah lithium-ion accu en ingebouwde lader: snel en eenvoudig opladen direct 230 V stopcontact
- ✓ Een- en twee delige telescopische mast tot 3600 mm hefhoogte
- ✓ Vorken met een totale breedte van 570 of 685 mm
- ✓ Compacte afmetingen geschikt voor de krapste werkruimtes en smalle gangpaden
- ✓ Disselarm eenvoudig met beide handen te gebruiken
- ✓ Multifunctioneel display met uitgebreide informatie over de status van de truck.
- ✓ Pincode toegang
- ✓ Transparante mastafdekking om verwondingen van de machinist te voorkomen
- ✓ Uitstekend zicht op de vorken en de lading voor de chauffeur
- ✓ Initiële hefffunctie (KBSI 12) en monomast (KBSM 12) beschikbaar voor een breed scala aan toepassingen.

